



Plan Cyclone



EEC
GDF SUEZ

Plan cyclone

Le plan Cyclone a pour but de résoudre au plus vite les problématiques liées aux dégâts causés sur le réseau électrique en privilégiant la sécurité des tiers et des intervenants.

Qu'est-ce que le Plan Cyclone ?

Le plan cyclone est un dispositif mis spécialement en place pour répondre à la situation de crise provoquée par l'arrivée d'un phénomène cyclonique. Cette organisation particulière, rodée et affinée au fil des années, est conçue pour s'adapter aux contraintes du terrain dans cette situation. Le plan Cyclone a pour but de résoudre au plus vite les problématiques liées aux dégâts causés sur le réseau électrique en privilégiant la sécurité des tiers et des intervenants et rétablir ainsi le service public de distribution d'électricité dans les meilleurs délais.

Pour cela, le réseau est découpé en zones de surveillance et d'interventions, gérées par des équipes dédiées qui sont postées sur place.

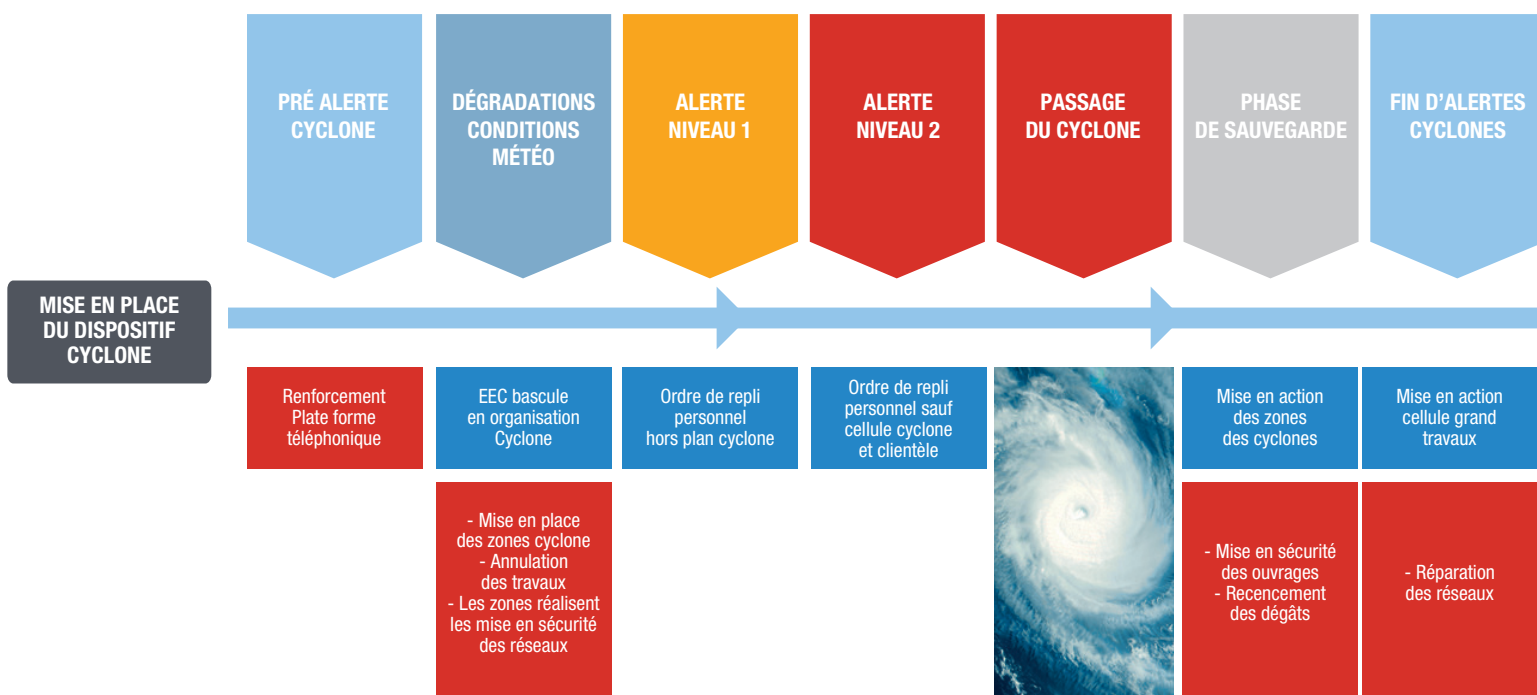
À quoi sert l'exercice cyclone ?

Chaque année, à l'approche de la saison cyclonique, pour mettre en œuvre les améliorations du plan cyclone et permettre aux équipes techniques et commerciales de tester leur bonne application, une journée appelée « exercice cyclone » est consacrée à des exercices dont les scénarii peuvent se produire à l'occasion du passage d'un cyclone. Toutes les équipes internes mais aussi les sous-traitants, les acteurs de la sécurité civile et les opérateurs de service public concernés agissent et interviennent comme en cas réel selon le plan cyclone en place.

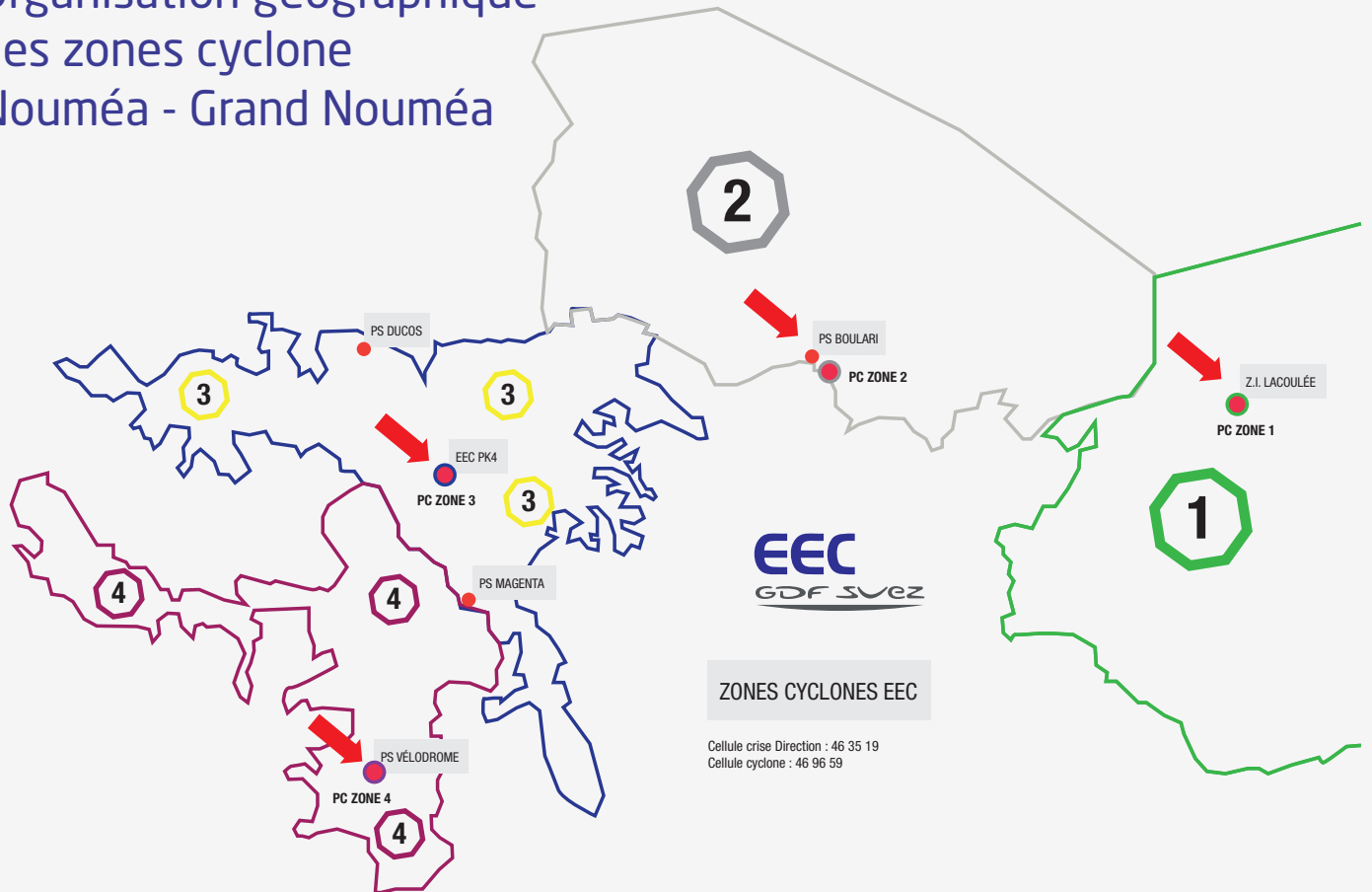
À l'issue de cet exercice cyclone, de nouvelles améliorations sont apportées du fait de cet expérimentation grandeur réelle.

Chronologie du plan cyclone

En accord avec les autorités, les alertes du plan cyclone d'EEC des alertes du Gouvernement : en effet, cette organisation EE cyclone, dès l'annonce de perturbations atmosphériques import



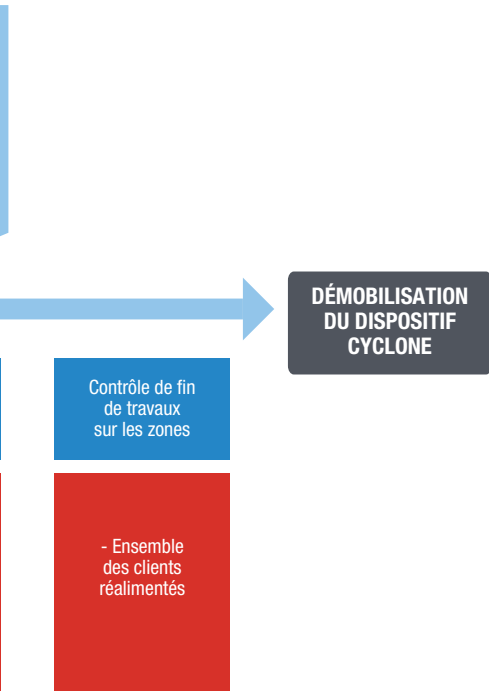
Organisation géographique des zones cyclone Nouméa - Grand Nouméa



... sont désormais indépendantes
... EC est mise en place AVANT le
... tantes.

Les zones cyclones sont composées chacune de :

- > 1 CHEF DE ZONE + 1 CHEF DE ZONE REMPLAÇANT,
- > 2 CONSIGNATEURS,
- > 3 ADMINISTRATIFS,
- > 1 ÉQUIPE DE TRAVAUX RÉSEAUX HTA/BT (SIMPLE) ET BRANCHEMENT,
- > 2 ÉQUIPES DE TRAVAUX BRANCHEMENTS,
- > 2 CONTRÔLEURS DE FIN DE TRAVAUX (CFT),
- > 1 ÉQUIPE ÉLAGAGE,
- > 1 ÉQUIPE IMPLANTATION SUPPORT BOIS DE BRANCHEMENT.



Méthodologie de l'exercice cyclone

Le jour de l'exercice, tous les acteurs du plan cyclone sont mobilisés à leur poste, sur les zones et dans les cellules, clientèle, grand travaux, direction, logistique et cyclone. Chacun accomplit la mission à laquelle il a été affecté dans le respect des règles de sécurité.

Afin d'atteindre les objectifs fixés pour l'exercice, plusieurs simulations sont menées de front :

- Des appels de clients en panne sont générés par la direction de la clientèle, vers la cellule clientèle cyclone.
- Des pannes réseaux sont repérées dans chaque zone par le responsable de l'exercice. Ces pannes fictives devront être identifiées par les zones et communiquées à la cellule cyclone afin de tester l'ensemble du dispositif.



Siège Social - 15 rue Jean Chaliar
PK 4 - 98800 Nouméa
Tél. : 46 36 36 – Fax : 46 35 10

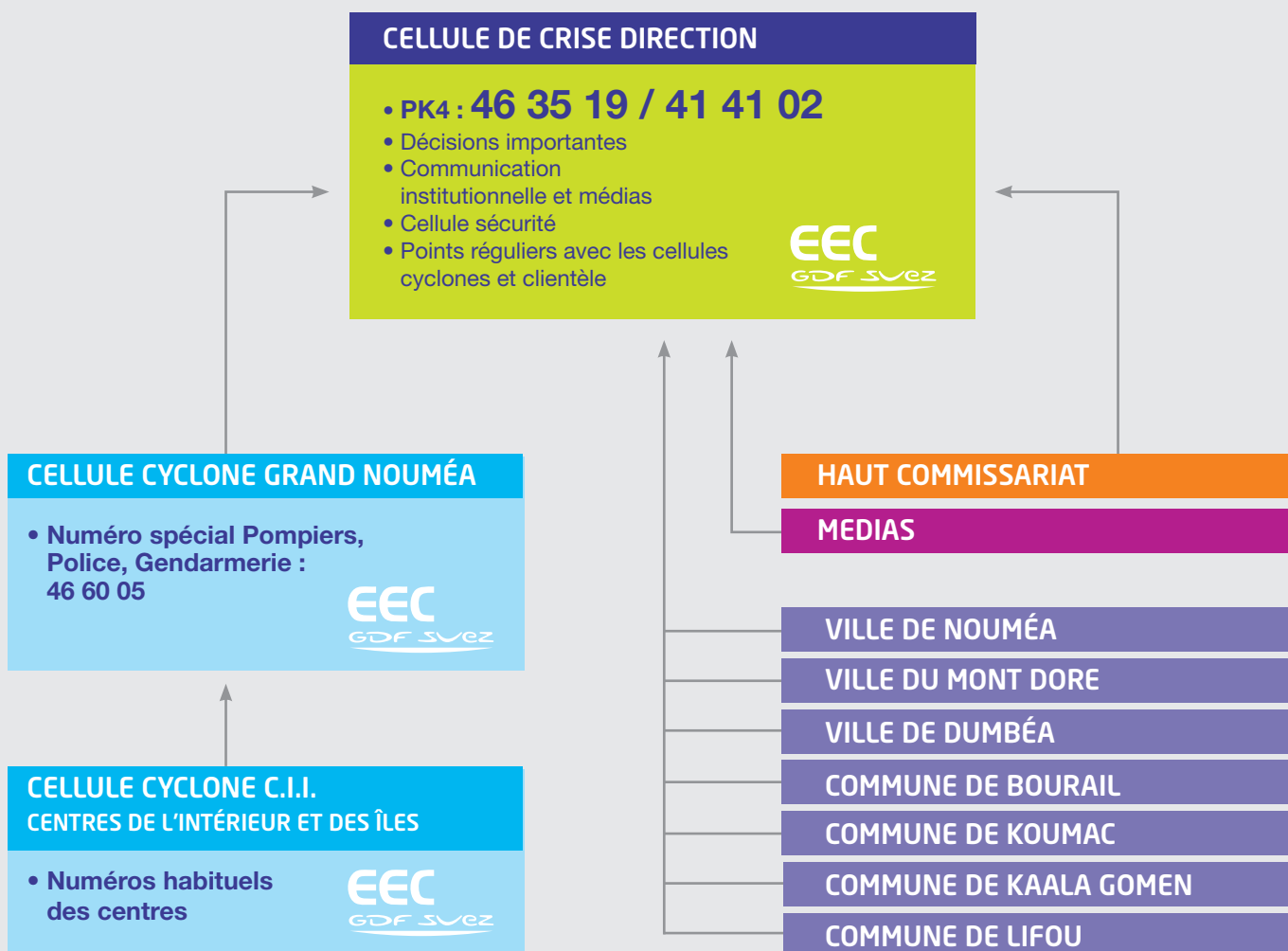
EEC
GDF SUEZ

Organisation de la société Plan cyclone

Le plan cyclone définit l'organisation de la société avant, pendant et après le cyclone.



LIEN ENTRE LES DIFFÉRENTES CELLULES DE CRISE



LIEN ENTRE LES CELLULES ET ZONES D'EEC - GRAND NOUMÉA

ORGANISATION D'EEC TYPE PLAN CYCLONE

